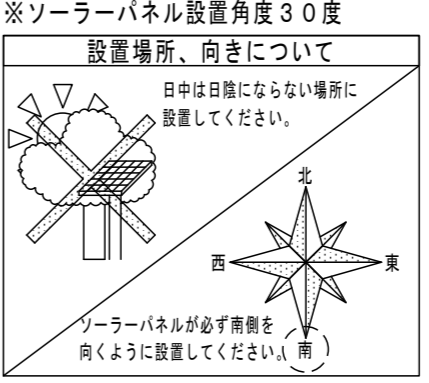


部材名	数量
基板	1
LED基板配線	1直1並列1系統
レンズ	-
グローブ	-

設計風速	基礎幅 φまたは□	基礎深さ
60m/s	600	1300
50m/s	800	1000
40m/s	600	900



定格電圧 (AC-V)	100/200
定格周波数 (Hz)	50/60
公称最大入力 (W)	180

定格電圧 (AC-V)	100
定格周波数 (Hz)	55
最大出力 (W)	60

公称電圧 (DC-V)	11.5
公称容量 (Ah)	20
公称容量 (Wh)	230
寿命 (サイクル)	20000

最大公称電圧 (DC-V)	21.8
最大公称電流 (A)	5.51
公称最大出力 (W)	120
外形寸法 (mm)	818×812×35

消費電力 (W) ※LED灯具のみ	9
器具光束 (lm)	1720
色温度 (K)	5000
演色評価数	Ra70
器具重量 (kg) ※ポール全体	106
保護等級 ※照明器具/制御ボックス	IP67/23
耐風速 (m/s)	60

部番	部品名	材質・材厚	数量	備考
1	ソーラーパネル	単結晶シリコン	1	-
2	LED照明器具	アルミ合金/SUS304	1	粉体焼付塗装
3	上段ポール	SUS304	1	粉体焼付塗装
4	下段ポール	SUS304	1	粉体焼付塗装
5	バッテリー	DC11.5V/230Wh	2	-
6	充電コントローラー	DC12V	1	-
7	コンセント	AC100V 2口	1	-
8	-	-	-	-

部位	仕上色	色票番号	艶
全体	グレー	3.7GY6.8/0.1	5分艶
	ダークブラウン	10YR2/1	5分艶

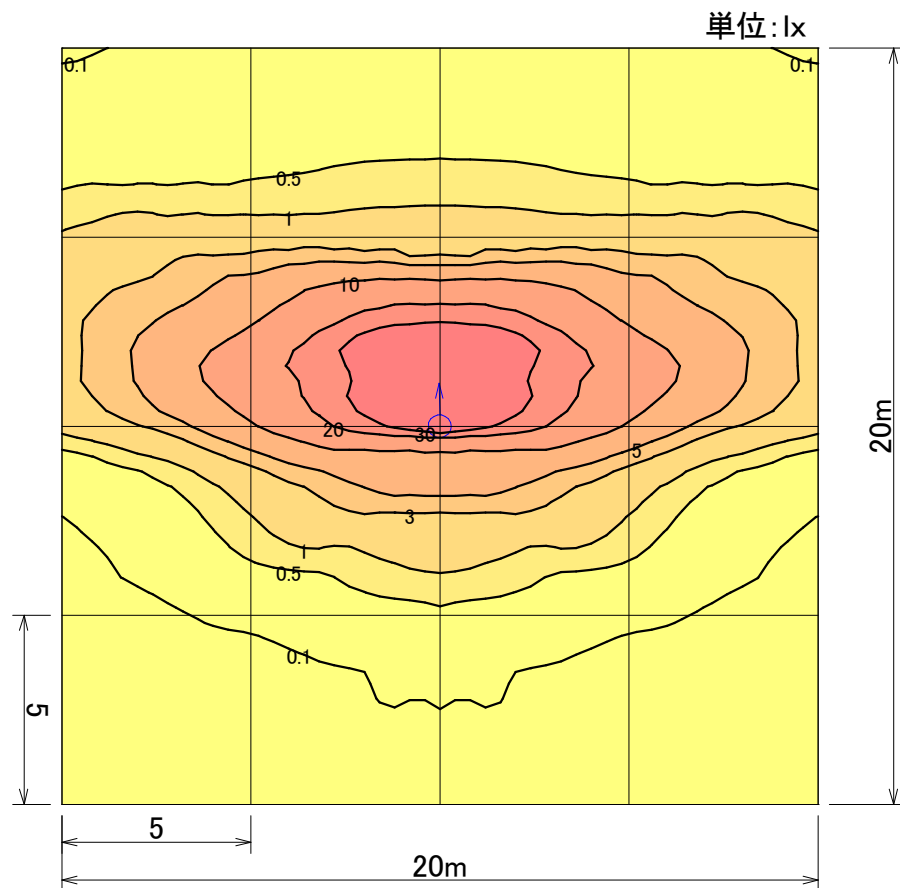
器具型式	SOB20-350-WPM9-B2(SY)
	NETIS登録番号
	QS-200021-A

DATE	NAME	APPROVED	TITLE
DRAWN 2023/10/17	松川	佐藤	ソーラー充電式LED照明灯
CHECKED 2024/12/26			ソーラー・商用併用 外形図

株式会社 共立電照

DWG No.		SHEET
FILE No.	1. ソーラー充電式LED照明灯 14	

※製品の改良の為、予告なく仕様変更する場合がございますのでご了承ください。



	⊙ →
器具品番	SOB20-350-WPM9-B2(SY)
ランプ	LED-12-UNIT
全光束	1720 lm
保守率	1.00
器具コード	#Z03804
取付高さ	3.15 m
取付台数	1 台

	全体
平均照度	3.92 lx
最小照度	0.00 lx
最大照度	58.61 lx

※灯具鉛直角度20°

ソーラー充電式LED照明灯

水平面照度分布図 計算面高さ0m

作成 2024. 7.30

縮尺 1/200

株式会社共立電照