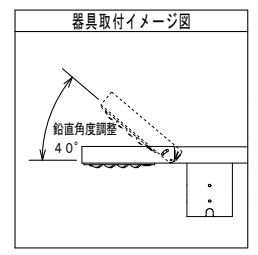
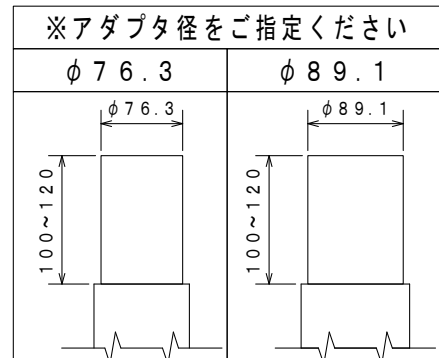


器具使用部材一覧 (弊社指定)			数量	部番	部品名	材質・材厚	数量	備考
基板	KB-K1-50K	S8-50X	1	1	本体	アルミ合金/SUS	1	粉体焼付塗装
	-	-		2	LED	LED-12-UNIT	1	-
	-	-		3	レンズ	ポリカーボネート	1	局所配光
LED基板配線	1直1並列1系統		4	ホルアダプタ	SUS	1	粉体焼付塗装	
レンズ	EFL-20KSH		1	5	-	-	-	-
グローブ	-	-	-	6	-	-	-	-
アダプタ	φ76.3	φ89.1	1	7	-	-	-	-
				8	-	-	-	-

適合電源装置一覧 (弊社指定)			数量	部位	仕上色	色票番号	艶
標準 (調光無)	FKβ1-700-70NAi		1	本体	ダークブラウン	10YR2/1	5分艶
-	A2PS-H314D050			-	グレー	3.7GY6.8/0.1	5分艶
-	-			-	-	-	-
電源金具	有	無	-	-	-	-	-

電線長 (m)			数量	器具型式
標準	6	-	-	PKG37KBL1SWK1
特殊			1	-

※標準外の仕様の場合はオプションとなります。



寸法 (mm)	許容差 (mm)
2.0以下	±2
2.00~4.50	±3
4.50~7.00	±3
7.00以上	±5

入力電圧 (V)	100	200
定格入力電流 (A)	点灯初期値 (最小値) 0.38	0.20
	9万時間点灯後 (最大値) -	-
	9万時間点灯 (平均値) -	-
定格入力電力 (W)	点灯初期値 (最小値) 3.7	3.7
	9万時間点灯後 (最大値) -	-
	9万時間点灯 (平均値) -	-
定格入力容量 (VA)	3.8	3.9

使用上のご注意

- 周囲温度-10℃~40℃の範囲でご使用ください。それ以外の場合は、寿命が著しく減少します。
- LED素子は使用環境温度により、寿命が著しく減少します。
- 周囲温度範囲内で使用してください。
- LED素子には個体差があります。同一商品でも明るさや光色にバラつきがありますのであらかじめご了承ください。
- 防水コネクタによる接続の場合、確実に配線まで接続してください。
- 諸社装置と併用や特殊用途・特殊環境で使用される場合は、別途ご相談ください。
- 設置された状態、仕様等は、技術開発の進捗に伴い、予告なく変更することがありますのであらかじめご了承ください。
- ご使用になる前に、取扱説明書をよくお読みになり、正しくご使用ください。

安全上のご注意

- 適合するアダプタでご使用ください。それ以外の取りをされると、※器具落下の原因となります。
- 輸送・保管・取付の過程で、必ず気を配り、覆ったり緩めたりしないでください。火災・感電・故障の原因となります。
- 強い衝撃や振動が加わる場所、腐食性ガス、化学系ガス等の付近では使用しないでください。器具落下及び故障の原因となります。
- ※水濡れがある場所では使用しないでください。感電の原因となります。

【製品シール】

LED照明器具

型式 PKG37KBL1SWK1

消費電力 37W

定格電圧 DC87V (明暗電圧)

周波数 50/60Hz

製造番号 FK*****

20**年製造 保証等級 IP23/IP67(LED光源) 【取扱説明書】

株式会社 共立電照

QRコード

DATE	NAME	APPROVED
DRAWN 2022/03/03	松川	
CHECKED 2023/02/17		佐藤

株式会社 共立電照

LED街路灯 37W

L型可変 局所配光

DWG. No	PK-STD17-001	SHEET	
FILE No.	3. 街路灯		17



適合品

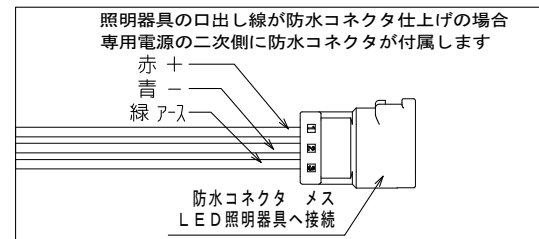
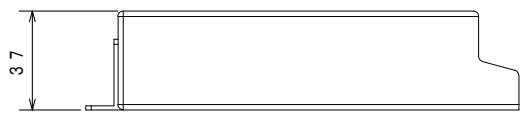
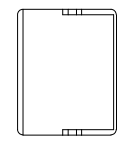
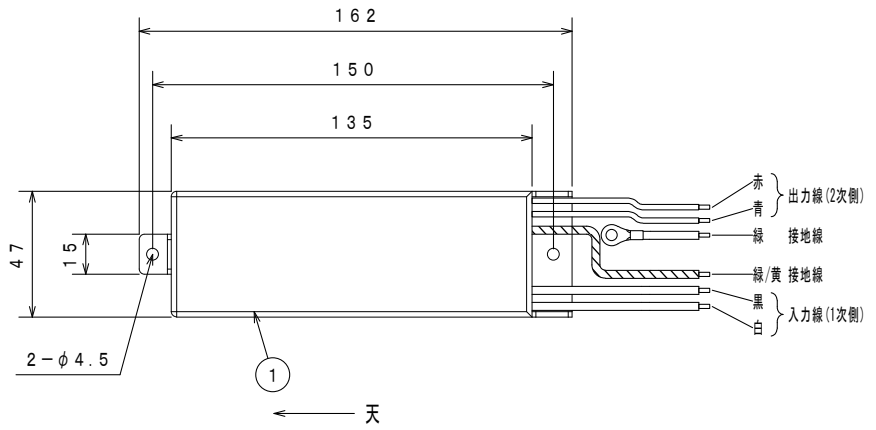
初期光束補正機能付き
解除可能 ※1

収納可能ポール内径
φ80.7以上

※1：専用ソフトを使用時のみ、
設定および解除可能

部番	部品名	材質・材厚	数量	備考
1	ケース	アルミ	1	アルマイト処理
2	-	-	-	-
3	-	-	-	-
4	-	-	-	-

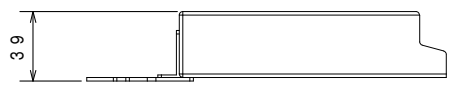
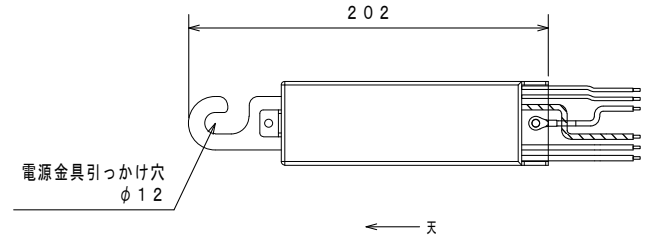
型式 FKβ1-700-70NAi



照明器具の口出し線が防水コネクタ仕上げの場合
専用電源の二次側に防水コネクタが付属します

区分	色	入・出力	線種	器具外最大寸法 (mm)
入力線	黒	L	HK1V 1.25sq	114.0
	白	N	HK1V 1.25sq	114.0
接地線	緑/黄	接地	UL1015 AWG16	119.0
出力線	赤	+ 出力	UL1007 AWG16	56.0
	青	- 出力	UL1007 AWG16	56.0
接地線	緑	接地	UL1015 AWG16	56.0
-	-	-	-	-
-	-	-	-	-
-	-	-	-	-
-	-	-	-	-

電源金具使用時の寸法



使用上のご注意		定格入力電圧 (V)	AC100~240
・周囲温度-10℃~40℃の範囲でご使用ください。	・定格入力電圧 (VA)	57	
・定格電圧30%~90%の範囲でご使用ください。	・定格入力周波数 (Hz)	50/60	
・本製品は、LED照明器具専用電源です。	出力電圧範囲 (V)	DC30~70	
・防水コネクタによる接続の場合、確実に挿入まで接続してください。	定格出力電流 (A)	DC0.7	
・防水コネクタ以外の接続の場合、絶縁防水処理を確実に行ってください。	質量 (kg)	0.42 (無) / 0.44 (有)	
・使用環境は、製品の寿命を保証するものではありません。	設計寿命 (h)	90,000	
・科学性ガス、結露、露点、直射日光、振動、衝撃、直接液体がかかる環境、その他特殊な環境ではご使用しないでください。	耐雷サージ (kV)	15 (コモン)	
・記載された性能・仕様等は、技術開発の進捗に伴い、予告なしに変更する場合がありますのであらかじめご了承ください。			
・使用する前に、取扱説明書をよくお読みになり、正しくご使用ください。			

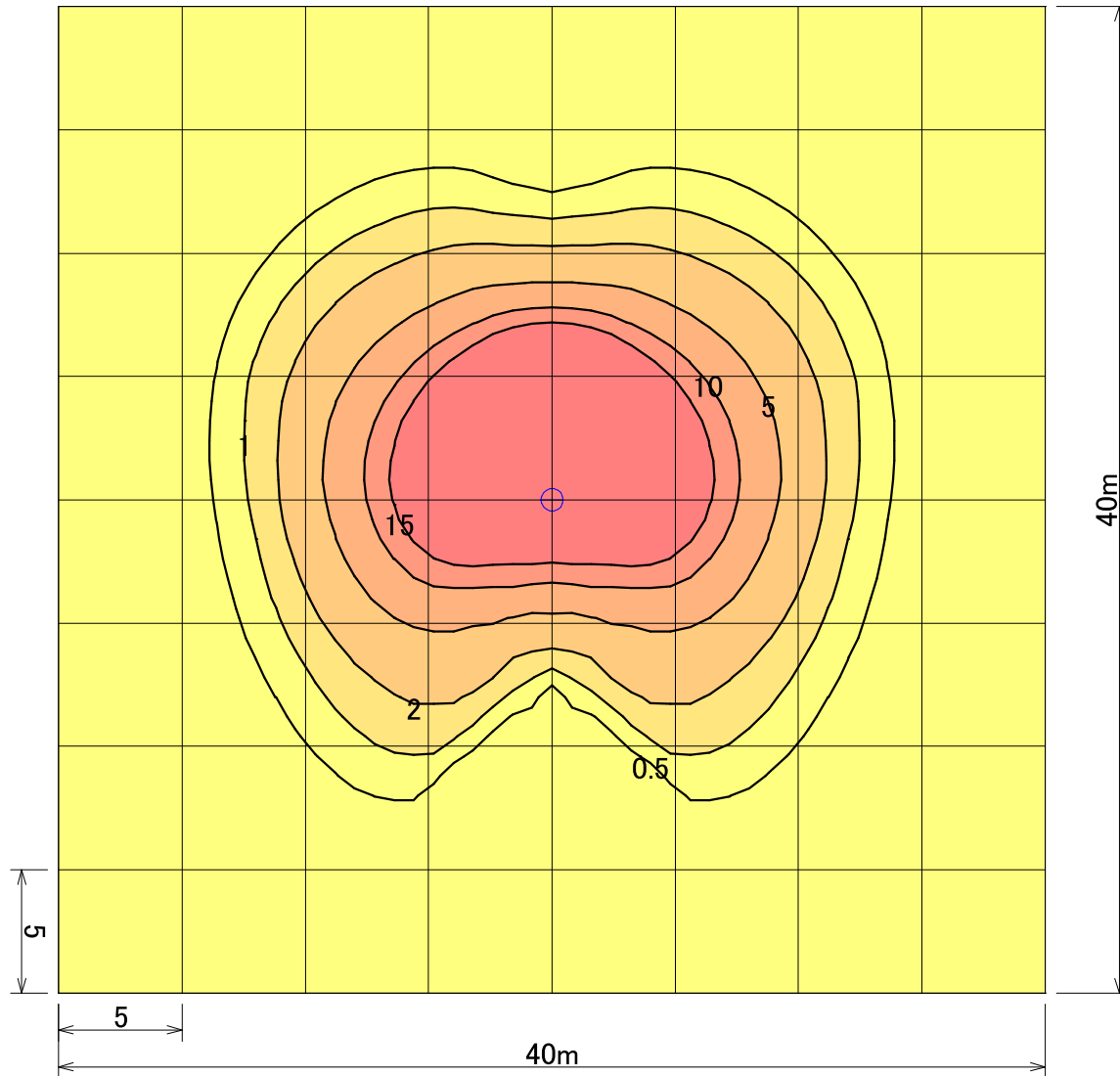
DATE	NAME	APPROVED	FILE No.	SHEET
DRAWN 2022/08/18	中野	佐藤	DWG. No.	
CHECKED 2023/03/02			FILE No.	12. 専用電源装置
株式会社 共立電照			5	

FKβ1-700-70NAi

株式会社 共立電照

DWG. No. 5 SHEET

単位:lx



	⊙ →
器具品番	PKG37KBL1SWK1
ランプ	LED-12-UNIT × 1
全光束	6830 lm
保守率	1.00
器具コード	#Z04406
取付高さ	4.5 m
取付台数	1 台

	全体
平均照度	3.26 lx
最小照度	0.01 lx
最大照度	61.99 lx

灯具鉛直角度0°
 ※数値は参考値であり、この値を保障するものではありません。