

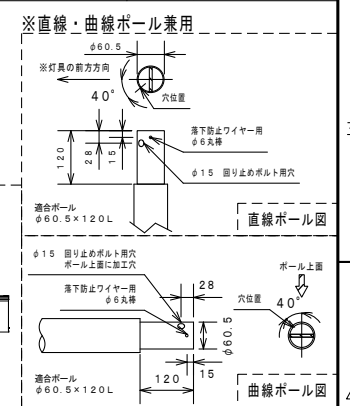
器具使用部材一覧 (弊社指定)			数量	部番	部品名	材質・材厚	数量	備考
基板	EFK-011AR	19F-50X	6	1	本体	アルミダイカスト	1	粉体焼付塗装
	SNT-011ARO	GW-50X		2	LED	LED-11-UNIT	6	-
	ASZ-011GRO	GW-50X		3	レンズ	ポリカーボネート	6	連続照明用
LED基板配線	6直1並列1系統			4	ガラスカバー	強化ガラス (t4.0)	1	-
レンズ	EFL-04AR2		6	5				
グローブ	強化ガラス	t4.0	-	6				
	-	-	-	7				
アダプタ	φ60.5	-	1	8				

適合電源装置一覧 (弊社指定)			数量	部位	仕上色	色票番号	艶
標準 (調光無)	FKTE4-700-250NFAi		1	本体	グレー	3.7GY6.8/0.1	5分艶
-	A2PS-H262D150				ダークブラウン	10YR2/1	5分艶
-	-				ホワイト	5.4BG9.3/0.1	全艶
-	-		-	-	-	-	-
-	-		-	-	-	-	-
電源金具	有	無	-	-	-	-	-

電線長 (m)			数量
標準	3	10 14	- -
特殊			1

FK-STK136RL6SV14-G (初期光束矯正機能付き)			
器具型式	建電協型式	KCE140-2	
	国交省ガイドライン	タイプ: v.w	

※標準外の仕様の場合はオプションとなります。



寸法 (mm)	許容差 (mm)
2.0以下	±2
2.00~4.50	±3
4.50~7.00	±3
7.00以上	±5

使用上のご注意

- 周囲温度-10℃~40℃の範囲でご使用ください。
- LED素子は使用環境温度により、寿命が著しく減少します。周囲温度範囲内で使用ください。
- LED素子には個体差があります。同一商品でも明るさや光色にバラつきがありますのであらかじめご了承ください。
- 雨水や埃による接続の場合、確実に覆元まで接続してください。
- 調光装置と併用や特殊用途、特殊環境でご使用される場合は、別途ご相談ください。
- 電圧変動や電圧降下等は、技術開発の進捗に伴い、予告なく変更する場合がございますのであらかじめご了承ください。
- ご使用になる前に、取扱説明書をよくお読みになり、正しくご使用ください。

安全上のご注意

- この器具は下向き専用です。それ以外の取付とされると、水が落下する等の危険が生じます。必ず向きを確認し、覆ったりせず、正しく取付してください。
- 強い衝撃や振動が加わる場所、腐食性ガス、化学系ガス等の付近では使用しないでください。器具落下及び故障の原因となります。
- 雨水や雪がある場所では使用しないでください。感電の原因となります。

入力電圧 (V)	100	200	
定格入力電流 (A)	点灯初期値 (最小値)	1.12	0.58
	9万時間点灯後 (最大値)	1.39	0.72
	9万時間点灯 (平均値)	1.26	0.65
定格入力電力 (W)	点灯初期値 (最小値)	109	109
	9万時間点灯後 (最大値)	136	136
	9万時間点灯 (平均値)	123	123
定格入力容量 (VA)	139	143	
全光束 (lm)	20750		
器具光束 (lm)	16830		
維持光束 (lm)	13460		
色温度 (K)	5000		
演色評価数	Ra70		
質量 (kg)	5.3		
保護等級	IP23/IP44 (LED光源部)		
受圧面積 (㎡)	正面: 0.04	側面: 0.039	
周波数 (Hz)	-		
力率	0.90以上		
初期光束矯正 (%)	80		
光源設計寿命 (h)	90000		
梱包最大寸法 WxDxH (mm)	480x360x140		

【製品シール】

LED照明器具
型式 FK-STK136RL6SV14-G

消費電力 136W
定格電圧 DC198V (専用電源)
周波数 -
製造番号 FK*****
保護等級 IP23/IP44 (LED光源部) 【取扱説明書】

株式会社 共立電照

QRコード

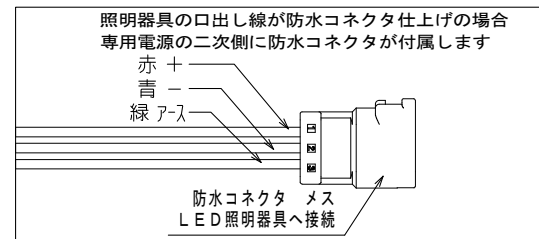
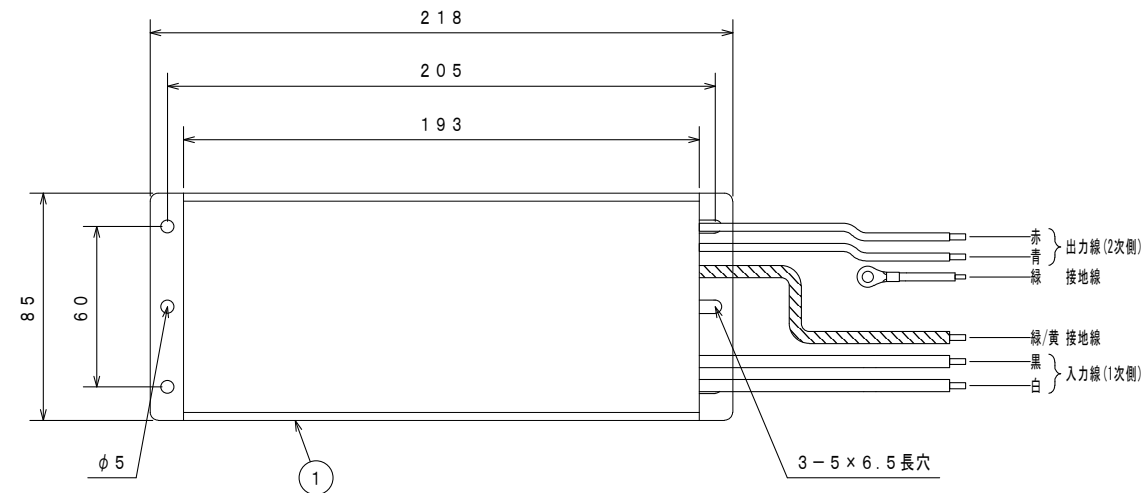
DATE	NAME	APPROVED	FILE No.	SHEET
DRAWN 2023/07/07	中野	佐藤	6. 道路灯	12
CHECKED 2024/04/01	松川			

株式会社 共立電照

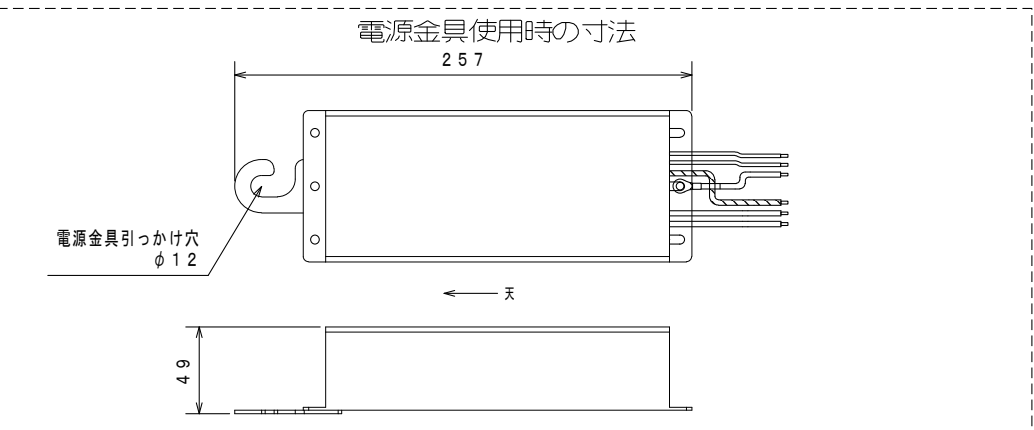
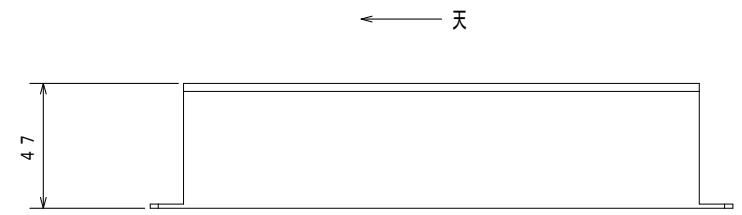
● LED 道路灯 天の川 136W 連続照明 電源別置型

部番	部品名	材質・材厚	数量	備考
1	ケース	アルミ	1	アルマイト処理
2	-	-	-	-
3	-	-	-	-
4	-	-	-	-

型式 FKTE4-700-250NFAi



区分	色	入・出力	線種	器具外最大寸法(mm)
入力線	黒	L	HK1V 1.25sq	115.0
	白	N	HK1V 1.25sq	115.0
接地線	緑/黄	接地	UL1015 AWG16	120.5
出力線	赤	+ 出力	UL1007 AWG16	51.0
	青	- 出力	UL1007 AWG16	51.0
接地線	緑	接地	UL1015 AWG16	51.0
-	-	-	-	-
-	-	-	-	-
-	-	-	-	-
-	-	-	-	-

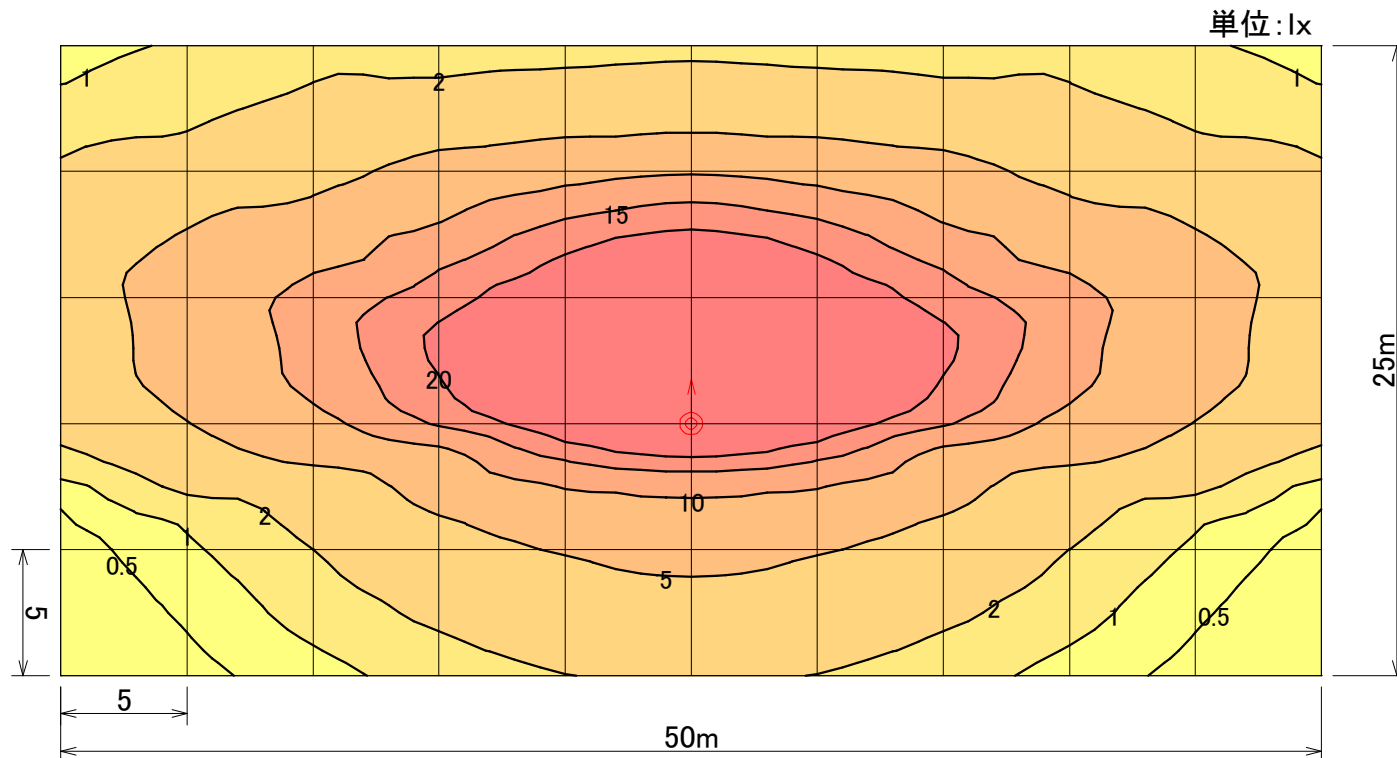


使用上のご注意		定格入力電圧 (V)	AC100~240
・周囲温度-10℃~40℃の範囲でご使用ください。		定格入力容量 (VA)	199
・突極温度30%~90%の範囲でご使用ください。		定格入力周波数 (Hz)	50/60
・本製品は、LED照明器具専用です。		出力電圧範囲 (V)	DC125~210 (AC100)
・防水コネクタによる接続の場合、確実に挿入まで接続してください。		定格出力電流 (A)	DC0.7
・防水コネクタ以外の接続の場合、絶縁防水処理を確実に行ってください。		質量 (kg)	1.3 (無) / 1.32 (有)
・積層寿命は、製品の寿命を保証するものではありません。		設計寿命 (h)	90,000
・科学性ガス、結露、露点、直射日光、振動、衝撃、直接液体がかかる環境、その他特殊な環境ではご使用しないでください。		耐雷サージ (kV)	15(コモン)
・記載された性能・仕様等は、技術開発の進捗に伴い、予告なしに変更する場合がありますのであらかじめご了承ください。			2(ノーマル)
・使用する前に、取扱説明書をよくお読みになり、正しくご使用ください。			

DATE	NAME	APPROVED	TITLE
DRAWN 2022/08/18	中野	佐藤	FKTE4-700-250NFAi
CHECKED 2023/03/02			

株式会社 共立電照

DWG. No.		SHEET
FILE No.	12. 専用電源装置	13



器具品番	FK-STK136RL6SV14-G
ランプ	LED-11-UNIT
全光束	20750 lm
保守率	0.70
器具コード	#Z03527
取付高さ	10 m
取付台数	1 台

	全体
平均照度	7.91 lx
最小照度	0.19 lx
最大照度	39.01 lx

LED道路灯136W 連続照明

水平面照度分布図 計算面高さ0m

作成 2019. 5.11

参考照度分布

縮尺 1/300

株式会社共立電照